

MAM HUMAN VALUES est un FCP dont l'objectif de gestion est d'offrir une croissance du capital à long terme par le biais d'un portefeuille d'actions d'entreprises des pays de l'Union Européenne sélectionnées selon des critères éthiques et de développement durable. A titre purement indicatif, l'indice MSCI EMU Net Total Return pourra être utilisé comme indicateur de comparaison a posteriori de la performance.



G. Chaloin  
Gérant



A. Baudhuin  
Analyste ISR

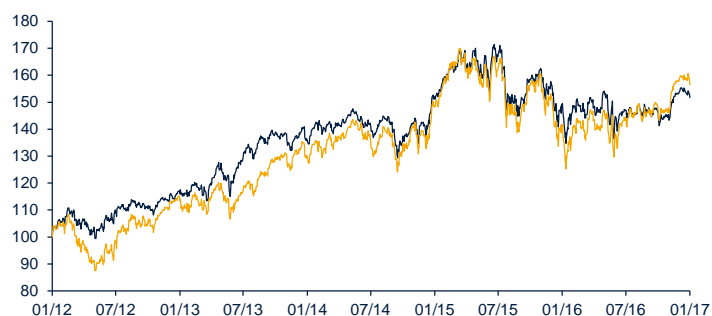
ISIN part H : FR0013057981  
ISIN part C : FR0000448987  
ISIN part D : FR0000448979  
ISIN part E : FR0013112752  
ISIN part F : FR0013057965  
ISIN part I : FR0011686823  
ISIN part R : FR0013058005  
Valeur liquidative part H : 93,52 €  
Valeur liquidative part C : 24,39 €  
Valeur liquidative part D : 23,93 €  
Valeur liquidative part E : 112,5 €  
Valeur liquidative part F : 93,11 €  
Valeur liquidative part I : 10137,6 €  
Valeur liquidative part R : 93,1 €  
Actif net : 40,157 millions d'euros  
Créé le 12 juin 1998  
Catégorie AMF : Actions des pays de l'Union européenne  
Eligible au PEA et à l'assurance vie

## PERFORMANCES\* (source Lipper -Thomson Reuters)

	Fonds	Indice <sup>1</sup>
Depuis le 1 <sup>er</sup> janvier	-1,09 %	-0,99 %
6 mois	3,17 %	8,42 %
1 an	1,79 %	10,32 %
3 ans	12,09 %	21,06 %
5 ans	51,77 %	56,51 %
Volatilité sur un an	16,60 %	19,57 %
Volatilité sur trois ans	16,44 %	18,91 %

\*Indice de référence, revenus réinvestis

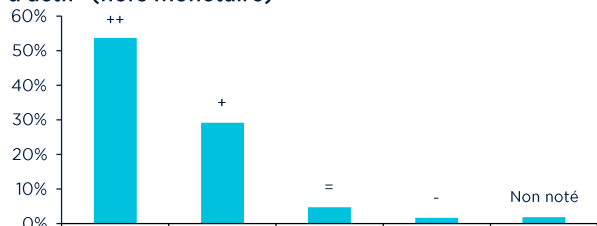
## PERFORMANCES\* SUR 5 ANS (base 100)



— MAM HUMAN VALUES — Indice de référence, revenus réinvestis

\*Nettes de frais et brutes d'éventuelles commissions de souscription ou de rachat et de taxes

## RÉPARTITION PAR NOTATION VIGEO en % d'actif\* (hors monétaire)



\*Vigeo : agence de notation extra-financière, www.vigeo.com - Univers : STOXX Europe 600

Pour plus d'informations sur ce fonds, consulter son DICI sur meeschaert.com.

Les performances et volatilités passées ne sont pas un indicateur fiable des performances futures.

Ce document non contractuel est remis à titre d'information. Il ne constitue ni une offre de souscription ni un conseil. Les chiffres cités ont trait aux années écoulées.

Les rapports annuels et périodiques du fonds sont disponibles auprès de Meeschaert Asset Management dans les délais légaux.

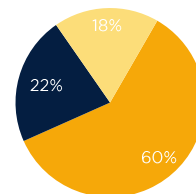
Société de gestion : Meeschaert Asset Management - S.A. à Directoire et Conseil de Surveillance au capital de 125 000 euros - R.C.S. PARIS B 329 047 435

Dépositaire, Conservateur, teneur de comptes : BNP Paribas Securities Services Société en Commandite par Actions, R.C.S. PARIS 552 108 011, agréé par l'Autorité de Contrôle Prudential.

Gestionnaire comptable par délégation : BNP Paribas Securities Services France.

## ALLOCATION GEOGRAPHIQUE

- France : 60 %
- Zone Euro hors France : 22 %
- Europe hors zone Euro : 18 %



## PRINCIPALES ACTIONS

		Notation Vigeo*
BNP PARIBAS	4,57 %	++
CHR HANSEN HOLDI	4,35 %	+
VEOLIA ENVIRONNE	4,09 %	+
AXA	3,95 %	++
ESSILOR INTL	3,73 %	++
DAIMLER AG	3,61 %	+
ALLIANZ SE-VINK	3,44 %	++
UNILEVER NV-CVA	3,41 %	++
FRESENIUS SE & C	3,25 %	=
SCHNEIDER ELECTR	3,03 %	++

Nombre total de lignes : 39

\*Vigeo: agence de notation extra-financière

## PRINCIPAUX SECTEURS

Santé	22,9 %
Biens & services industriels	13,7 %
Services aux collectivités	8,9 %
Assurances	8,1 %
Banques	8,1 %
Produits ménagers & Soins perso	8,0 %
Automobiles & équipementiers	6,8 %
Médias	5,7 %
Télécommunications	5,1 %

## DERNIERS MOUVEMENTS

### Achats

DAIMLER AG

### Ventes

CREDIT AGRICOLE  
PEUGEOT SA  
AIRBUS SE  
LVMH MOET HENNE  
DEUTSCHE TELEKOM

## CARACTERISTIQUES

Valorisation : quotidienne en euro

Souscriptions et rachats : dépôt des ordres avant midi

Frais de gestion de la part C : 2,392 % TTC maximum

Commission de souscription non acquise à l'OPC : 2 % max

Commission de rachat non acquise à l'OPC : 1 % max

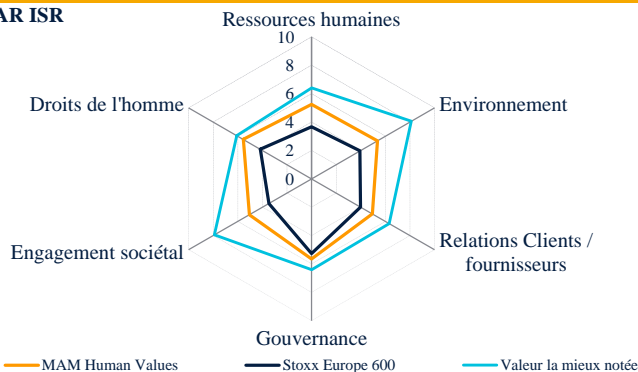
Sur une échelle de profil de risques allant de 1 (moins risqué) à 7 (plus risqué), MAM Human Values se situe à 6.

Durée de placement recommandée : 5 ans

**METHODOLOGIE ISR**

Un comité mensuel définit le périmètre d'investissement ISR, sur la base des études sectorielles et thématiques réalisées en interne. Pour la sélection des entreprises, l'évaluation intègre les notations extra-financières de Vigeo (pour les valeurs du Stoxx 600) et d'Ethifinance (pour les valeurs moyennes). Parmi les autres sources d'information alors utilisées, figurent également le rapport de développement durable et les travaux des intermédiaires financiers, parfois complétés par des rapports d'autres parties prenantes (ONG, associations ...), ou par une prise de contact avec l'entreprise.

**RADAR ISR**



Source : VIGEO

**Détail des critères analysés par Vigeo :**

**Environnement :** stratégie, prévention des pollutions, recours aux énergies renouvelables, biodiversité, gestion des émissions de CO2 et des consommations d'énergie

**Ressources humaines :** dialogue social, gestion des restructurations, des carrières et de la santé/sécurité

**Droits de l'Homme :** respect des Droits de l'Homme, promotion de l'information sur les droits sociaux, gestion de la diversité

**Engagement sociétal :** promotion du développement économique et social local, accessibilité des biens et services

**Relation clients / fournisseurs :** relation client, gestion de la chaîne d'approvisionnement, sécurité des produits, éthique des affaires

**Gouvernance :** conseil d'administration, audit et contrôle interne, actionnaires, rémunération de l'exécutif

**COMPOSITION DU FONDS**

Secteur	% dans le fonds	Notation ESG*	Secteur	% dans le fonds	Notation ESG*
<b>Actions</b>	<b>91,2%</b>		<b>Technologie</b>		
<b>Banques</b>			Cap Gemini	2,67%	++
BNP Paribas	4,57%	++	Atos	1,96%	++
ING Groep	2,80%	+	Amadeus IT	3,00%	+
<b>Assurances</b>			<b>Santé</b>		
Axa	3,95%	++	Essilor International	3,73%	++
Allianz	3,44%	++	Roche Holding Bon Jouissance	1,30%	-
<b>Automobile et équipementiers</b>			Sanofi	2,84%	++
Michelin	0,85%	++	Novo Nordisk	2,87%	+
Peugeot	1,71%	++	Fresenius SE	3,25%	=
Daimler	3,61%	+	Alk Abello	1,06%	= (Ethifinance)
<b>Biens et services industriels</b>			Korian	1,46%	= (Ethifinance)
Schneider Electric	3,03%	++	<b>Services aux collectivités</b>		
Legrand	1,37%	++	Veolia Environnement	4,09%	+
Randstad	1,85%	+	Suez	2,27%	++
Airbus	2,64%	++	Engie	0,24%	++
Elior	1,98%	= (Ethifinance)	Enagas	1,53%	++
Blue Solutions	0,61%	= (Ethifinance)	<b>Télécommunications</b>		
<b>Luxe et cosmétique</b>			Orange	1,85%	++
L'Oreal	2,14%	++	Deutsche Telekom	1,42%	+
LVMH	1,77%	+	KPN	1,42%	+
<b>Alimentation et boissons</b>			<b>Médias</b>		
Unilever	3,41%	++	Relx	2,99%	++
CHR Hansen	4,35%	+	Vivendi	2,24%	++
<b>Chimie</b>			<b>Pétrole et Gaz</b>		
Air Liquide	2,69%	++	Statoil	0,41%	-
<b>Bâtiments et matériaux de construction</b>			<b>Monétaire</b>		
Geberit	1,86%	++	Liquidités	8,8%	8,77%

\*ESG: Environnement, Social, Gouvernance

La notation des émetteurs privés est définie à partir des notations Vigeo ou Ethifinance. Les entreprises notées par Vigeo qui figurent dans les 2 premiers déciles sont classées « + + », dans les déciles 3 et 4 « + », dans les déciles 5 et 6 « = », dans les déciles 7 et 8 « - », et dans les déciles 9 et 10 « - - ». Les valeurs moyennes, notées par Ethifinance, sont classées « + + » lorsque leur note est comprise entre 80/100 et 100/100, « + » entre 60/100 et 79/100, « = » entre 40 et 59/100, entre « - » entre 20/100 et 39/100 et enfin « - - » entre 0/100 et 19/100. Les notes en provenance d'Ethifinance sont identifiées par le terme « (Ethifinance) ».

Retrouvez sur le site [www.meeschaert.com/meeschaertisr/](http://www.meeschaert.com/meeschaertisr/) : la notation des émetteurs souverains (note sur 20) définie par Meeschaert, le code de transparence du fonds et les travaux de recherche ISR.

**PROJET DE RECHERCHE PREVISIONNEL 2017\***

Janvier :	Construction lourde	Mai :	Services aux collectivités - Eau et déchets	Novembre :	Hôtellerie et loisirs
Février :	Technologie Hardware	Jun :	Luxe et cosmétique	Décembre :	Services financiers - Immobilier
Mars :	Services aux collectivités - Gaz et électricité	Septembre :	Thématique à définir		/ Produits forestiers et papier
Avril :	Distribution spécialisée	Octobre :	Automobile		

\* Les analyses sectorielles et thématiques sont disponibles sur demande.

Pour plus d'informations sur ce fonds, consulter son DICI sur [meeschaert.com](http://meeschaert.com).

Les performances et volatilités passées ne sont pas un indicateur fiable des performances futures.

Ce document non contractuel est remis à titre d'information. Il ne constitue ni une offre de souscription ni un conseil. Les chiffres cités ont trait aux années écoulées.

Les rapports annuels et périodiques du fonds sont disponibles auprès de Meeschaert Asset Management dans les délais légaux.

Société de gestion : Meeschaert Asset Management • S.A.S. au capital de 125 000 euros • R.C.S. PARIS B 329 047 435 • Agréée par l'Autorité des Marchés Financiers.

Dépositaire, Conservateur, Teneur de comptes : BNP Paribas Securities Services, Société en Commandite par Actions, R.C.S. PARIS 552 108 011, agréée par l'ACPR.

Gestionnaire comptable par délégation : BNP Paribas Securities Services SCA.

**LABELS**

Le label ESG LuxFLAG, valable jusqu'au 30 septembre 2017, ne garantit aucune protection pour les investisseurs. LuxFLAG ne peut être tenu responsable des performances financières du fonds.



ESG



**PROCESSUS D'INVESTISSEMENT**

